

تم تحميل وعرض المادة من :



موقع واجباتي

www.wajibati.net

موقع واجباتي منصة تعليمية تساهم بنشر حل المناهج الدراسية بشكل متميز لترتقي بمجال التعليم على الإنترنت ويستطيع الطلاب تصفح حلول الكتب مباشرة لجميع المراحل التعليمية المختلفة

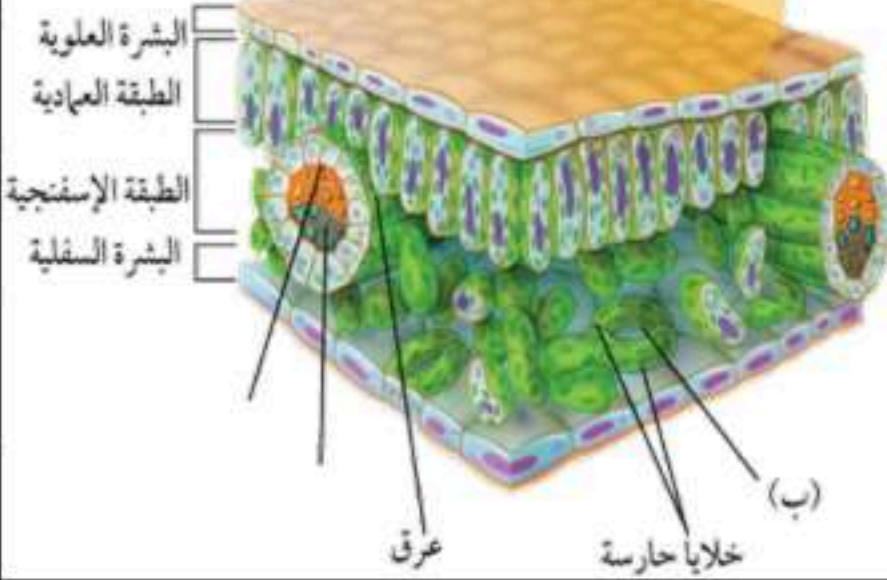


حمل التطبيق من هنا

اكتب اسمك هنا:

٤	السؤال الأول (أ) اكتب المصطلح المناسب لكل فقرة من الفقرات الآتية:
.....	١ تسمى المخلوقات التي تنمو أولاً في البيئات الجديدة أو غير المستقرة بـ
.....	٢ نسيج يتكون من خلايا أنبوبية مجوفة تنقل الماء والمواد الذائبة من الجذور إلى أجزاء النبات المختلفة.
.....	٣ بقايا مخلوقات حية دقيقة بحرية طُمرت في قشرة الأرض.
.....	٤ انخفاض سمك طبقة الأوزون فوق القطبين خلال مواسم الربيع بفعل غازات ملوثة.

٢	السؤال الأول (ب) أجب عن الأسئلة التي أمامك.
.....	١ - اذكر وظيفة الطبقة العمادية؟
.....	٢ - ما اسم التركيب المشار إليه بالحرف (ب)؟



٤	السؤال الأول (ج) صلي العمود (أ) بما يناسبه من العمود (ب):	
العمود (أ)	العمود (ب)	الرقم
١ . طاقة التفاعلات النووية	طاقة ناتجة عن حركة تروس الترويبينات المتصلة بالمولدات.	
٢ . الطاقة الحرارية الجوفية	طاقة الناتجة عن استثمار طاقة المياه الساقطة لتشغيل مولدات الكهرباء.	
٣ . الطاقة الكهرومائية	طاقة ناتجة من انشطار أنوية الذرات مثل اليورانيوم.	
٤ . طاقة الرياح	الطاقة الحرارية الموجودة داخل القشرة الأرضية.	

هـ	السؤال الثاني (ب) ضعبي علامة (✓) أمام العبارة الصحيحة أو علامة (X) أمام العبارة الخاطئة:
()	١ تحتوي النباتات الوعائية على تراكيب أنبوبية الشكل تنقل الماء والمواد المغذية والمواد الأخرى داخل النبات.
()	٢ تصنف النباتات المعراة البذور إلى ذوات الفلقة وذوات الفلقتين.
()	٣ النباتات المغطاة البذور التي تحتاج إلى أكثر من سنتين لتنمو وتنضج تسمى النباتات المعمرة.
()	٤ تمتاز الحشائش البوقية بأنها تحتوي على بلاستيده خضراء واحدة فقط في كل خلية من خلاياها.
()	٥ عدد بتلات الزهرة في ذوات الفلقة ثلاثة أو مضاعفاتها.

هـ	السؤال الثاني (أ) اختاري الإجابة الصحيحة لكل فقرة من الفقرات التالية.		
١ - أكبر مجموعات النباتات الوعائية اللابذرية، لها سيقان وجذور وأوراق وتسمى أوراقها بالسعف.			
(أ) السرخسيات	(ب) الحزازيات المسهارية	(ج) الحشائش الكبدية	(د) الحشائش البوقية
٢ - أي مما يلي ليس من خصائص النباتات البذرية؟			
(أ) لها أوراق وسيقان وجذور	(ب) تنتج بذور	(ج) تتكاثر بالأبواغ	(د) تمتلك نسيج وعائي
٣ - أي مما يلي يعد من المواد الغير متجددة؟			
(أ) الماء	(ب) الوقود الأحفوري	(ج) الشمس	(د) الرياح
٤ - غاز مشع يتم الحصول عليه من بعض أنواع الصخور والتربة. ليس له رائحة أو لون، يتسبب في الإصابة بسرطان الرئة؟			
(أ) غاز CO ₂	(ب) غاز CO	(ج) غاز الرادون	(د) غاز O ₂
٥ - إعادة استخدام الأشياء أكثر من مرة دون إجراء أي عمليات معالجة لها تسمى ...			
(أ) إعادة الاستخدام	(ب) الترشيد	(ج) إعادة التدوير	(د) التعرية

انتهت الأسئلة

معلمة المادة / مها المريخ

نموذج الإجابة

٤	السؤال الأول (أ) اكتب المصطلح المناسب لكل فقرة من الفقرات الآتية:	
١	تسمى المخلوقات التي تنمو أولاً في البيئات الجديدة أو غير المستقرة بـ	الأنواع الرائدة
٢	نسيج يتكون من خلايا أنبوبية مجوفة تنقل الماء والمواد الذائبة من الجذور إلى أجزاء النبات المختلفة.	الخشب
٣	بقايا مخلوقات حية دقيقة بحرية طُمرت في قشرة الأرض.	النفط
٤	انخفاض سمك طبقة الأوزون فوق القطبين خلال مواسم الربيع بفعل غازات ملوثة.	ثقب الأوزون

٢	السؤال الأول (ب) أجب عن الأسئلة التي أمامك.	
١	اذكري وظيفة الطبقة العمادية؟	
٢	يحدث بداخلها تصنيع الغذاء لاحتوائها على أعداد كبيرة من البلاستيدات الخضراء	
٢	ما اسم التركيب المشار إليه بالحرف (ب)؟	
	الثغور	

٤	السؤال الأول (ج) صلي العمود (أ) بما يناسبه من العمود (ب):		
العمود (أ)	الرقم	العمود (ب)	
١ . طاقة التفاعلات النووية	٤	طاقة ناتجة عن حركة تروس الترويبينات المتصلة بالمولدات.	
٢ . الطاقة الحرارية الجوفية	٣	طاقة الناتجة عن استثمار طاقة المياه الساقطة لتشغيل مولدات الكهرباء.	
٣ . الطاقة الكهرومائية	١	طاقة ناتجة من انشطار أنوية الذرات مثل اليورانيوم.	
٤ . طاقة الرياح	٢	الطاقة الحرارية الموجودة داخل القشرة الأرضية.	



٥	السؤال الثاني (ب) ضعي علامة (✓) أمام العبارة الصحيحة أو علامة (X) أمام العبارة الخاطئة:
(✓)	١ تحتوي النباتات الوعائية على تراكيب أنبوبية الشكل تنقل الماء والمواد المغذية والمواد الأخرى داخل النبات.
(×)	٢ تصنف النباتات المعراة البذور إلى ذوات الفلقة وذوات الفلقتين.
(✓)	٣ النباتات المغطاة البذور التي تحتاج إلى أكثر من سنتين لتنمو وتنضج تسمى النباتات المعمرة.
(✓)	٤ تمتاز الحشائش البوقية بأنها تحتوي على بلاستيده خضراء واحدة فقط في كل خلية من خلاياها.
(✓)	٥ عدد بتلات الزهرة في ذوات الفلقة ثلاثة أو مضاعفاتهما.

٥	السؤال الثاني (أ) اختاري الإجابة الصحيحة لكل فقرة من الفقرات التالية.		
١ - أكبر مجموعات النباتات الوعائية اللابذرية، لها سيقان وجذور وأوراق وتسمى أوراقها بالسعف.			
(أ) السرخسيات	(ب) الحزازيات المسهارية	(ج) الحشائش الكبدية	(د) الحشائش البوقية
٢ - أي مما يلي ليس من خصائص النباتات البذرية؟			
(أ) لها أوراق وسيقان وجذور	(ب) تنتج بذور	(ج) تتكاثر بالأبواغ	(د) تمتلك نسيج وعائي
٣ - أي مما يلي يعد من المواد الغير متجددة؟			
(أ) الماء	(ب) الوقود الأحفوري	(ج) الشمس	(د) الرياح
٤ - غاز مشع يتم الحصول عليه من بعض أنواع الصخور والترية. ليس له رائحة أو لون، يتسبب في الإصابة بسرطان الرئة؟			
(أ) غاز CO ₂	(ب) غاز CO	(ج) غاز الرادون	(د) غاز O ₂
٥ - إعادة استخدام الأشياء أكثر من مرة دون إجراء أي عمليات معالجة لها تسمى ...			
(أ) إعادة الاستخدام	(ب) الترشيد	(ج) إعادة التدوير	(د) التعرية



موقع واجباتي

انتهت الأسئلة

معلمة المادة / مها المريخ

المملكة العربية السعودية	 وزارة التعليم Ministry of Education	الفصل الدراسي الثالث
وزارة التعليم		اختبار منتصف الفصل
الإدارة العامة للتعليم بمنطقة جازان		المادة / العلوم
مدرسة تحفيظ القرآن الكريم المتوسطة بالاحد		الصف / الثاني المتوسط

اسم الطالب / الفصل /

السؤال الاول/ ضع دائرة حول المربع الذي يسبق الإجابة الصحيحة في الجمل التالية 10 درجات

1. عناصر البيئة المفيدة التي خلقها الله سبحانه والضرورية لبقاء المخلوقات الحية هي ؟							
أ	الحيوانات	ب	الوقود الاحفوري	ج	النباتات	د	المواد الطبيعية
2. الفتحات الصغيرة على سطح الورقة تسمى ؟							
أ	الزهور	ب	البذور	ج	الثغور	د	الجدور
3. يتكون معظم الخشب واللحاء للنبات في ؟							
أ	الخلايا الحارسة	ب	الكامبيوم	ج	الاوراق	د	الكيوتيكل
4. هي حموض قوية ناتجة عن تفاعل ملوثات الهواء مع الماء الموجود في الغلاف الجوي							
أ	المطر الحمضي	ب	النفائات الخطرة	ج	الاشعة فوق البنفسجية	د	السماد الطبيعي
5. أي النباتات التالية لها تراكم تنقل من خلالها الماء والغذاء والمواد الاخرى							
أ	الوعائية	ب	السرخسيات	ج	الحزازيات	د	اللاوعائية
6. عملية حركة التربة من مكان إلى آخر تسمى ؟							
أ	التهوية	ب	التعرية	ج	التلوث	د	التدوير
7. أي الموارد الطبيعية التالية متجدد							
أ	الفحم	ب	النفط	ج	ضوء الشمس	د	الالومنيوم
8. النباتات التي تنمو أولاً في البيئات الجديدة تسمى							
أ	النباتات المعمرة	ب	البيئات المستقرة	ج	الأنواع المنفردة	د	الأنواع الرائدة
9. أي مما يلي يعد شكلاً من أشكال تلوث الهواء الناتج عن تفاعل ضوء الشمس مع الغازات المنبعثة من احتراق الوقود							
أ	النفائات الخطرة	ب	الأوزون	ج	الاشعة تحت الحمراء	د	الضباب الدخاني
10. من امثلة النباتات اللاوعائية اللااذرية							
أ	حشيشة قدم الذئب	ب	ذيل الحصان	ج	السرخسيات	د	الحشيشة الكبدية

السؤال الثاني: اجب بوضع علامة (✓) أمام العبارة الصحيحة وعلامة (x) أمام العبارة الخاطئة فيما يلي 10 درجات

1.	من اهم خصائص النباتات انها تستطيع صنع غذائها بنفسها	()
2.	معظم الطاقة التي يستخدمها الانسان تأتي من الوقود الاحفوري	()
3.	من بدائل الوقود الاحفوري طاقة الماء والرياح والطاقة الشمسية	()
4.	من اهم الغازات المسببة لثقب الأوزون غاز كلوروفوروكربون	()
5.	يوجد الأوزون في طبقة الستراتوسفير للأرض	()
6.	بتم معظم صناعة الغذاء في الطبقة العمادية للورقة	()
7.	يقوم اللحاء بنقل الماء والاملاح المعدنية من الجذور الى الساق والاوراق	()
8.	تكون الحزم الوعائية في ذوات الفلقة الواحدة مرتبة في صورة حلقيه	()
9.	من عيوب استخدام الطاقة النووية ان لها مخلفات نشطة اشعاعياً	()
10.	من اهم طرق المحافظة على موارد البيئة الطبيعية ترشيد الاستهلاك	()

نموذج الإجابة

اسم الطالب /

نموذج اجابة

الفصل /

السؤال الاول/ ضع دائرة حول المربع الذي يسبق الإجابة الصحيحة في الجمل التالية ١٠ درجات

١. عناصر البيئة المفيدة التي خلقها الله سبحانه والضرورية لبقاء المخلوقات الحية هي ؟				
أ	الحيوانات	ب	الوقود الاحفوري	ج
د	النباتات	ج	المواد الطبيعية	د
٢. الفتحات الصغيرة على سطح الورقة تسمى ؟				
أ	الزهور	ب	البذور	ج
د	الجزور	ج	الثغور	د
٣. يتكون معظم الخشب واللحاء للنبات في ؟				
أ	الخلايا الحارسة	ب	الكامبيوم	ج
د	الاوراق	ج	الكيوتيكل	د
٤. هي حموض قوية ناتجة عن تفاعل ملوثات الهواء مع الماء الموجود في الغلاف الجوي				
أ	المطر الحمضي	ب	النفائات الخطرة	ج
د	الاشعة فوق البنفسجية	ج	السماذ الطبيعي	د
٥. أي النباتات التالية لها تراكيب تنقل من خلالها الماء والغذاء والمواد الاخرى				
أ	الوعائية	ب	السرخسيات	ج
د	الحزازيات	ج	اللاوعائية	د
٦. عملية حركة التربة من مكان إلى آخر تسمى ؟				
أ	التهوية	ب	التعرية	ج
د	التلوث	ج	التدوير	د
٧. أي الموارد الطبيعية التالية متجدد				
أ	الفحم	ب	النفط	ج
د	الالومنيوم	ج	ضوء الشمس	د
٨. النباتات التي تنمو أولاً في البيئات الجديدة تسمى				
أ	النباتات المعمرة	ب	البيئات المستقرة	ج
د	الأنواع المنفردة	ج	الأنواع الرائدة	د
٩. أي مما يلي يعد شكلاً من أشكال تلوث الهواء الناتج عن تفاعل ضوء الشمس مع الغازات المنبعثة من احتراق الوقود				
أ	النفائات الخطرة	ب	الأوزون	ج
د	الاشعة تحت الحمراء	ج	الضباب الدخاني	د
١٠. من امثلة النباتات اللاوعائية اللابذرية				
أ	حشيشة قدم الذئب	ب	ذيل الحصان	ج
د	السرخسيات	ج	الحشيشة الكبدية	د

السؤال الثاني: اجب بوضع علامة (✓) أمام العبارة الصحيحة وعلامة (x) أمام العبارة الخاطئة فيما يلي ١٠ درجات

١. من اهم خصائص النباتات انها تستطيع صنع غذائها بنفسها	(✓)
٢. معظم الطاقة التي يستخدمها الانسان تأتي من الوقود الاحفوري	(✓)
٣. من بدائل الوقود الاحفوري طاقة الماء والرياح والطاقة الشمسية	(✓)
٤. من اهم الغازات المسببة لثقب الأوزون غاز كلوروفوروكربون	(✓)
٥. يوجد الأوزون في طبقة الستراتوسفير للأرض	(x)
٦. يتم معظم صناعة الغذاء في الطبقة العمادية للورقة	(✓)
٧. يقوم اللحاء بنقل الماء والاملاح المعدنية من الجذور الى الساق والاوراق	(x)
٨. تكون الحزم الوعائية في ذوات الفلقة الواحدة مرتبة في صورة حلقيه	(x)
٩. من عيوب استخدام الطاقة النووية ان لها مخلفات نشطة اشعاعياً	(✓)
١٠. من اهم طرق المحافظة على موارد البيئة الطبيعية ترشيد الاستهلاك	(✓)



وزارة التعليم إدارة التعليم..... مكتب التعليم..... متوسطة..... اختبار منتصف الفصل الدراسي الثالث لعام/1445هـ	بسم الله الرحمن الرحيم  وزارة التعليم Ministry of Education	المادة: علوم التاريخ: / 10 / 1446هـ الصف: الثاني متوسط الدرجة: السنة الدراسية: 1446هـ
اسم الطالب.....	الصف.....	

السؤال الأول: ضع علامة (✓) أمام العبارة الصحيحة وعلامة (x) أمام العبارة الخاطئة { كل فقرة 0,5 درجة }

5

1	النباتات جميعها لها جذور وسيقان وأوراق	{ }
2	تكيفت بعض أنواع الحزازيات للنمو في الصحراء	{ }
3	الفحم الحجري ماهو إلا أحافير ناتجة عن النباتات اللابذرية	{ }
4	النباتات اللازهرية هي أكثر النباتات عددًا على سطح الأرض	{ }
5	تحتوي بعض النباتات على خلايا متخصصة تنقل الماء من الجذور الى الأوراق	{ }
6	النباتات التي لها جذور قادرة على تخزين الماء تعيش في المناطق الاستوائية	{ }
7	من أمثلة ذوات الفلقتين التفاح	{ }
8	من أمثلة ذوات الفلقة الفاصولياء	{ }
9	جميع الموارد الطبيعية على الأرض موارد قابلة للتجدد	{ }
10	معظم الطاقة التي يستخدمها الإنسان تأتي من الوقود الأحفوري	{ }

السؤال الثاني: أكمل الفراغات في العبارات التالية بما يناسب كل فراغ حسب الكلمات في الجدول

3

الورقة	ذوات الفلقة	صفات مشتركة	السرخسيات	ذوات الفلقتين	الفحم الحجري	الوقود الأحفوري
--------	-------------	-------------	-----------	---------------	--------------	-----------------

1- تنقسم النباتات المغطاة البذور الى قسمين: 1.....، 2.....

2- الكثير من النباتات اللابذرية مرت بمراحل تنتج عنها تشكل:.....

3- النباتات لها:.....، 4- أكبر مجموعات النباتات الوعائية اللابذرية.....

5- يحدث فيها معظم عملية البناء الضوئي.....

6- تشكل في القشرة الأرضية منذ ملايين السنين.....



السؤال الثالث : أختار الإجابة الصحيحة

كل فقرة {1درجة}

8

1-أي أجزاء الورقة يحدث فيها معظم مراحل عملية البناء الضوئي؟			
أ-البشرة	ب-الطبقة العمامية	ج-الكيوتاكل	د-الثغور
2-أي أجزاء النبات يعمل على تثبيته في التربة؟			
أ-الساق	ب-الأوراق	ج-الجذر	د-الخلايا الحارسة
3-أي مما يلي من خصائص النباتات البذرية؟			
أ-تكاثر بواسطة الأبواغ	ب-قطرها صغير	ج-لها أشباه جذور	د-لها نسيج وعائي
4-أين تعيش السرخسيات؟			
أ-المناطق الأستوائية	ب-المناطق الحارة	ج-المناطق المدارية	د-المناطق المعتدلة
5-مما تتكون الأنسجة الوعائية؟			
أ-الخشب	ب-اللحاء	ج-الكامبيوم	د-جميع ما سبق
6-من أمثلة النباتات المغطاة البذور؟			
أ-المخروطيات	ب-التنوب	ج-الصنوبر	د-جميع ما سبق
7-أي مما يلي يمتص الماء والمواد المغذية من التربة؟			
أ-الجذر	ب-الساق	ج-الورقة	د-جميع ما سبق
8-تمتاز بأنها لا جذور لها وجسمها مسطح يشبه الأوراق فما هي؟			
أ-الحشائش البوقية	ب-الحشائش الكبدية	ج-الحزازيات	د-ذيل الحصان

السؤال الرابع : أجب عن الأسئلة الآتية

1.اذكر أجزاء النبات؟

1-1 -2 -3 -4

2.ماهي أقسام النبات؟

1-1 -2

انتهت الأسئلة

4

نموذج الإجابة

اسم الطالب.....**نموذج الإجابة**..... الصف.....

السؤال الأول: ضع علامة (✓) أمام العبارة الصحيحة وعلامة (x) أمام العبارة الخاطئة { كل فقرة 0,5 درجة}

5

5

1	النباتات جميعها لها جذور وسيقان وأوراق	{ x }
2	تكيفت بعض أنواع الحزازيات للنمو في الصحراء	{ ✓ }
3	الفحم الحجري ماهو إلا أحافير ناتجة عن النباتات اللابذرية	{ ✓ }
4	النباتات اللازهرية هي أكثر النباتات عددًا على سطح الأرض	{ x }
5	تحتوي بعض النباتات على خلايا متخصصة تنقل الماء من الجذور الى الأوراق	{ ✓ }
6	النباتات التي لها جذور قادرة على تخزين الماء تعيش في المناطق الاستوائية	{ x }
7	من أمثلة ذوات الفلقتين التفاح	{ ✓ }
8	من أمثلة ذوات الفلقة الفاصولياء	{ x }
9	جميع الموارد الطبيعية على الأرض موارد قابلة للتجدد	{ x }
10	معظم الطاقة التي يستخدمها الإنسان تأتي من الوقود الأحفوري	{ ✓ }

السؤال الثاني: أكمل الفراغات في العبارات التالية بما يناسب كل فراغ حسب الكلمات في الجدول

3

3

الورقة | ذوات الفلقة | صفات مشتركة | السرخسيات | ذوات الفلقتين | الفحم الحجري | الوقود الأحفوري

1- تنقسم النباتات المغطاة البذور الى

قسمين: 1.....**ذوات الفلقة**.....، 2.....**ذوات الفلقتين**.....2- الكثير من النباتات اللابذرية مرت بمراحل تنتج عنها تشكل:....**الفحم الحجري**.....3- النباتات لها:..**صفات مشتركة**.....، 4- أكبر مجموعات النباتات الوعائية اللابذرية:..**السرخسيات**.....5- يحدث فيها معظم عملية البناء الضوئي.....**الورقة**.....6- تشكل في القشرة الأرضية منذ ملايين السنين.....**الوقود الأحفوري**.....

كل فقرة {1درجة}

السؤال الثالث : أختار الإجابة الصحيحة

1-أي أجزاء الورقة يحدث فيها معظم مراحل عملية البناء الضوئي؟			
أ-البشرة	ب-الطبقة العمادية	ج-الكيوتاكل	د-الثغور
2-أي أجزاء النبات يعمل على تثبيته في التربة؟			
أ-الساق	ب-الأوراق	ج-الجذر	د-الخلايا الحارسة
3-أي مما يلي من خصائص النباتات البذرية؟			
أ-تكاثر بواسطة الأبواغ	ب-قطرها صغير	ج-لها أشباه جذور	د-لها نسيج وعائي
4-أين تعيش السرخسيات؟			
أ-المناطق الأستوائية	ب-المناطق الحارة	ج-المناطق المدارية	د-المناطق المعتدلة
5-مما تتكون الأنسجة الوعائية؟			
أ-الخشب	ب-اللحاء	ج-الكامبيوم	د-جميع ما سبق
6-من أمثلة النباتات المغطاة البذور؟			
أ-المخروطيات	ب-التنوب	ج-السنوبر	د-جميع ما سبق
7-أي مما يلي يمتص الماء والمواد المغذية من التربة؟			
أ-الجذر	ب-الساق	ج-الورقة	د-جميع ما سبق
8-تمتاز بأنها لا جذور لها وجسمها مسطح يشبه الأوراق فما هي؟			
أ-الحشائش البوقية	ب-الحشائش الكبدية	ج-الحزازيات	د-ذيل الحصان

السؤال الرابع : أجب عن الأسئلة الآتية

1.اذكر أجزاء النبات؟

1-الورقة 2-الساق 3-الجذر 4-الأنسجة الوعائية

2.ماهي أقسام النبات؟

1-الوعائية 2-اللاوعائية

انتهت الأسئلة



اسم الطالب	الصف
أسئلة اختبار مادة العلوم منتصف الفصل الدراسي الثالث للعام الدراسي ١٤٤٦ هـ	
الدرجة	٢٠

السؤال الأول: اختر الإجابة الصحيحة مما يلي:

١. من أمثلة النباتات اللاوعائية اللابذرية:							
أ	حشيشة الكبد	ب	السرخسيات	ج	حزازيات قدم الذئب	د	ذيل الحصان
٢. من أمثلة النباتات الوعائية اللابذرية:							
أ	الحزازيات	ب	ذيل الحصان	ج	حشيشة الكبد	د	العشبة ذات القرون
٣. من أمثلة على النباتات المعراة البذور:							
أ	التفاح	ب	الخواخ	ج	العرعر	د	البرتقال
٤. تكمل دورة حياتها خلال سنتين مثل:							
أ	شجرة الجوز	ب	نبات البقدونيس	ج	نبات البتونيا	د	شجرة الصنوبر

السؤال الثاني: صغ علامة (✓) أمام العبارة الصحيحة , وعلامة (✗) أمام العبارة الخاطئة مما يلي:

١. من خصائص النباتات البذرية لها أوراق وجذور وسيقان ونسيجا وعائيا. ()
٢. توجد الخليتان الحارستان في ساق النبات. ()
٣. تقوم الجذور بتثبيت النباتات وعدم اقتلاعها. ()
٤. من خصائص النباتات أنها تختلف في أحجامها منها مجهرية ومنها العملاقة. ()
٥. النباتات البذرية تتكاثر بالأبواغ. ()
٦. تساعد النباتات اللاوعائية على تكوين تربة جديدة. ()

السؤال الثالث: أكمل الفراغات التالية:

١. تحتوي على تراكيب أنبوبية الشكل تنقل الماء والمواد الغذائية والمواد الأخرى داخل النبات. (.....)
٢. هي المخلوقات التي تنمو أولا في البيئات الجديدة أو غير المستقرة. (.....)
٣. هي العضو الرئيسي الذي تحدث فيه معظم عمليات تصنيع الغذاء (البناء الضوئي). (.....)
٤. نباتات وعائية وتكون بذورها غير محاطة بثمارولا تكون أزهار. (.....)

السؤال الرابع: أجب عن الأسئلة التالية:

- أ- علل / لماذا تُعد النباتات الرائدة مهمة في البيئات غير المستقرة. (.....)
- ب- اذكر أنواع السيقان في النباتات؟
١/ / ٢/
- ت- اذكر أنواع الأنسجة الوعائية؟
١/ / ٢/ / ٣/

انتهت الأسئلة



اسم الطالبة: الفصل: [] ترتيب الطالبة: []

السؤال الأول: ظللي الإجابة الصحيحة في ورقة الإجابة:

الإجابة	1	ما الفتحات الصغيرة الموجودة على سطح الورقة ومحاطة بخلايا حارسة؟					
أ	الثغور	ب	الريزومات	ج	الكيوتيكل	د	البذور
الإجابة	2	أي مما يلي يوجد في السرخسيات؟					
أ	المخاريط	ب	الأبواغ	ج	الريزومات	د	البذور
الإجابة	3	أي أجزاء النباتات يعمل على تثبيته في التربة؟					
أ	الساق	ب	الجذر	ج	الأوراق	د	الخلايا الحارسة
الإجابة	4	يتكون معظم اللحاء والخشب الجديد للنبات في:					
أ	الخلايا الحارسة	ب	الثغور	ج	الكامبيوم	د	الكيوتيكل
الإجابة	5	ما مجموعة النباتات التي يبلغ سمكها بضع خلايا فقط؟					
أ	المغطاة البذور	ب	السرخسيات	ج	السيكاديات	د	الحزازيات
الإجابة	6	أي مما يلي نباتات وعائية لا بذرية؟					
أ	الحزازيات	ب	ذيل الحصان	ج	حشيشة الكبد	د	الصنوبر
الإجابة	7	أي النباتات التالية لها تراكيب تنقل عن طريقها الماء والأملاح والمواد الأخرى؟					
أ	الوعائية	ب	اللاوعائية	ج	الحزازيات	د	حشيشة الكبد
الإجابة	8	أي أجزاء الورقة يحدث فيها معظم مراحل عملية البناء الضوئي؟					
أ	البشرة	ب	الثغور	ج	الكيوتيكل	د	الطبقة العمادية
الإجابة	9	جزء النبات ذو الشكل البيضي الظاهر في الصورة يوجد فقط في النباتات:					
أ	اللاوعائية	ب	اللابذرية	ج	المغطاة البذور	د	المعراة البذور

السؤال الثاني: بيني العبارات الصحيحة أو الخاطئة ثم ظللي في ورقة التظليل فيما يلي:

الإجابة	م	العبارة
	1	النباتات الزهرية هي أكثر النباتات عدداً على سطح الأرض.
	2	جميع النباتات الدائمة الخضرة هي من الصنوبريات، ومنها الصنوبر والتنوب.
	3	الأوراق والجذور والسيقان من أجزاء النباتات الوعائية.
	4	الفحم الحجري ما هو إلا أحافير ناتجة عن النباتات اللابذرية.
	5	النباتات اللاوعائية تكون أحياناً أول النباتات التي تنمو في البيئات التي تعرضت للدمار.
	6	تكيفت بعض أنواع الحزازيات للنمو في الصحراء.
	7	تنتمي جميع أنواع الأفحوان إلى النوع نفسه.
	8	تحتوي بعض النباتات على خلايا متخصصة تنقل الماء من الجذور إلى الأوراق.
	9	الطبقة الشمعية في النباتات تقلل من عملية تبخر الماء.
	10	النباتات جميعها لها جذور وسيقان وأوراق.

السؤال الثالث: أجب عن السؤال التالي:

.....	استنتجي نبات يخزن كميات كبيرة من الماء في أوراقه وساقه وجذوره. * ما البيئة التي يعيش فيها النبات؟
-------	--

انتهت الأسئلة مع تمنياتي للجميع بالتوفيق

معلمة المادة/ زينب علوي آل سيد علي

موقع واجباتي



نموذج الإجابة

اختبار الفصل التاسع للفصل الدراسي الثالث لمادة العلوم للصف الثاني

الفصل

اسم الطالبة:

السؤال الأول: ظللي الإجابة الصحيحة في ورقة الإجابة:

الإجابة	1	ما الفتحات الصغيرة الموجودة على سطح الورقة ومحاطة بخلايا حارسة؟		
أ	ب	ج	د	أ
الإجابة	2	أي مما يلي يوجد في السرخسيات؟		
ب	ج	د	أ	ب
الإجابة	3	أي أجزاء النباتات يعمل على تثبيته في التربة؟		
ب	ج	د	أ	ب
الإجابة	4	يتكون معظم اللحاء والخشب الجديد للنبات في:		
ج	ب	د	أ	ج
الإجابة	5	ما مجموعة النباتات التي يبلغ سمكها بضع خلايا فقط؟		
د	ج	ب	أ	د
الإجابة	6	أي مما يلي نباتات وعائية لا بذرية؟		
ب	ج	د	أ	ب
الإجابة	7	أي النباتات التالية لها تراكم تنقل عن طريقها الماء والأملاح والمواد الأخرى؟		
أ	ب	ج	د	أ
الإجابة	8	أي أجزاء الورقة يحدث فيها معظم مراحل عملية البناء الضوئي؟		
د	ج	ب	أ	د
الإجابة	9	جزء النبات ذو الشكل البيضي الظاهر في الصورة يوجد فقط في النباتات:		
د	ج	ب	أ	د

السؤال الثاني: بيني العبارات الصحيحة أو الخاطئة ثم ظللي في ورقة التظليل فيما يلي:

م	الإجابة	العبارة
1	صح	النباتات الزهرية هي أكثر النباتات عدداً على سطح الأرض.
2	خطأ	جميع النباتات الدائمة الخضرة هي من الصنوبريات، ومنها الصنوبر والتنوب.
3	صح	الأوراق والجذور والسيقان من أجزاء النباتات الوعائية.
4	خطأ	الفحم الحجري ما هو إلا أحافير ناتجة عن النباتات اللابذرية.
5	صح	النباتات اللاوعائية تكون أحياناً أول النباتات التي تنمو في البيئات التي تعرضت للدمار.
6	صح	تكيفت بعض أنواع الحزازيات للنمو في الصحراء.
7	خطأ	تنتمي جميع أنواع الأبقوان إلى النوع نفسه.
8	صح	تحتوي بعض النباتات على خلايا متخصصة تنقل الماء من الجذور إلى الأوراق.
9	صح	الطبقة الشمعية في النباتات تقلل من عملية تبخر الماء.
10	خطأ	النباتات جميعها لها جذور وسيقان وأوراق.

السؤال الثالث: أجب عن السؤال التالي:

استنتجي نبات يخزن كميات كبيرة من الماء في أوراقه وساقه وجذوره. * ما البيئة التي يعيش فيها النبات؟	ينمو في بيئة جافة
--	-------------------

انتهت الأسئلة مع تمنياتي للجميع بالتوفيق

معلمة المادة/ زينب علوي آل سيد علي



بسم الله الرحمن الرحيم

المملكة العربية السعودية	 وزارة التعليم Ministry of Education	المادة : العلوم
وزارة التعليم		الصف : الثاني المتوسط
الإدارة العامة للتعليم بالطائف (بنات)		الزمن :
مكتب تعليم برنية	الدرجة كتابة :	اسم الطالبة :
.....		
اختبار الفصل الدراسي الثالث لعام 1446 هـ		

السؤال الأول : ضعي المصطلحات التالية في المكان المناسب

(الموارد الطبيعية – الأنواع الرائدة – الاحتباس الحراري – التعرية)

1	احتجاز الغازات الموجودة في الغلاف الجوي لأشعة الشمس
2	عناصر البيئة المفيدة والضرورية لبقاء المخلوقات الحية
3	المخلوقات التي تنمو في البيئات الجديدة او غير المستقرة
4	حركة التربة من مكان لآخر

السؤال الثاني : اختاري الإجابة الصحيحة فيما يلي :

1	الفتحات الصغيرة الموجودة على سطح الورقة ومحاطة بخلايا حارسة	الثغور	الريزومات	الكيوتاكل	البذور
2	أي أجزاء النبات يعمل على تثبيته في التربة	الجذور	الساق	الأوراق	الخلايا الحارسة
3	أي أجزاء الورقة يحدث فيها معظم مراحل البناء الضوئي	البشرة	الثغور	الكيوتاكل	الطبقة العمادية
4	أي الموارد التالية متجدد	الفحم	النفط	الغاز الطبيعي	ضوء الشمس
5	أي مما يلي يسهم في تحلل الأوزون	ثاني أكسيد الكربون	الرادون	الكلورفلوروكربون	الهيدروجين
6	قام طالب بقياس درجة حرارة جسمه فكانت 86 ف ما قيمة هذه الدرجة على المقياس السلسيوس	25	30	12	40
7	أي مما يلي يوجد في السرخسيات	المخاريط	الأبواغ	البذور	الريزومات
8	طاقة ناتجة عن استثمار المياه الساقطة لتشغيل المولدات الكهربائية	طاقة الرياح	الطاقة النووية	طاقة البحار	الطاقة الكهرومائية
9	من المواد الأكثر صعوبة في عملية إعادة التدوير	الحديد	الألمنيوم	الورق	البلاستيك
10	درجة التجمد في المقياس الفهرنهايتي	32	212	صفر	100

السؤال الثالث : ضعي علامة (✓) أمام العبارة الصحيحة وعلامة (x) أمام العبارة الخاطئة

1	الطاقة الحرارية هي مجموع طاقتي الوضع والحركة لجميع جزيئات الجسم
2	سميت النباتات معراة البذور بهذا الاسم لأن بذورها غير محاطة بثمار
3	عدد البتلات في ذات الفلقة الواحدة مضاعفات الخمسة
4	من عيوب طاقة الرياح انها تحتاج لرياح تصل سرعتها إلى 32 كلم / س
5	الضباب الدخاني ينشأ عندما يتفاعل ضوء الشمس مع الملوثات
6	يسمى انتقال الطاقة الحرارية عن طريق التلامس المباشر الحمل

،،،،،،،، انتهت الأسئلة بالتوفيق للجميع ،،،،،،،،

معلمة المادة :

هياء السبيعي



موقع واجباتي

المادة	علوم	العام الدراسي	١٤٤٦ هـ	الدرجة	٢٠
الصف	الثاني المتوسط	توقيع ولي الأمر			
اختبار الفصل التاسع (النباتات)					
اسم الطالب				الصف الأول
()					

س ١ / حدد الإجابة الصحيحة:- (كل فقرة درجة واحدة)

1	ما الفتحات الصغيرة الموجودة على سطح الورقة ومحاطة بخلايا حارسة؟	A	الثغور	B	الريزومات	C	الكيوتاكل	D	البذور
2	أي مما يلي يوجد في السرخسيات؟	A	الابواغ	B	المخاريط	C	الريزومات	D	البذور
3	أي أجزاء النباتات يعمل على تثبيته في التربة؟	A	الأوراق	B	الساق	C	الجذور	D	لا شيء مما سبق
4	يتكون معظم اللحاء والخشب الجديد للنبات في:	A	الخشب	B	اللحاء	C	الكامبيوم	D	الكيوتاكل
5	ما مجموعة النباتات التي يبلغ سمكها بضع خلايا فقط؟	A	مغطاة البذور	B	السرخسيات	C	الحزازيات	D	معراة البذور
6	أي مما يلي نباتات وعائية لا بذرية؟	A	حشيشة الكبد	B	الحزازيات	C	ذيل الحصان	D	الصنوبر
7	أي النباتات التالية لها تراكيب تنقل عن طريقها الماء والأملاح والمواد الأخرى؟	A	الوعائية	B	اللاوعائية	C	الحزازيات	D	السرخسيات
8	أي أجزاء الورقة يحدث فيها معظم مراحل عملية البناء الضوئي؟	A	البشرة	B	الثغور	C	الكيوتاكل	D	الطبقة العمادية

س ٢ / ضع كلمة (صح) أمام العبارة الصحيحة وكلمة (خطأ) أمام العبارة الخاطئة : (كل فقرة درجة)

م	العبارة	صح / خطأ
١	النباتات الزهرية هي أكثر النباتات عدداً على سطح الأرض.	
٢	جميع النباتات الدائمة الخضرة هي من الصنوبريات، ومنها الصنوبر والتنوب.	
٣	الأوراق والجذور والسيقان من أجزاء النباتات الوعائية.	
٤	الفحم الحجري ما هو إلا أحافير ناتجة عن النباتات اللابذرية.	
٥	النباتات اللاوعائية تكون أحياناً أول النباتات التي تنمو في البيئات التي تعرضت للدمار.	
٦	تكيفت بعض أنواع الحزازيات للنمو في الصحراء.	
٧	تنتمي جميع أنواع الأقحوان إلى النوع نفسه.	
٨	تحتوي بعض النباتات على خلايا متخصصة تنقل الماء من الجذور إلى الأوراق.	
٩	الطبقة الشمعية في النباتات تقلل من عملية تبخر الماء.	
١٠	النباتات جميعها لها جذور وسيقان وأوراق.	

س ٣ / أجب على السؤال التالي :-

نبات يخزن كميات كبيرة من الماء في أوراقه وساقه وجذوره. * ما البيئة التي يعيش فيها النبات؟ (درجتان)

.....

مستوى الطالب	ممتاز □ جيد جداً □ جيد □ ضعيف	سلوك الطالب	ممتاز □ جيد جداً □ جيد □ ضعيف
مشاركة الطالب	ممتاز □ جيد جداً □ جيد □ ضعيف	حل الواجبات	دائماً □ لديه نقص () واجب

نموذج الإجابة

المادة	علوم
الصف	الثاني المتوسط

اختبار الفصل التاسع (النباتات) نموذج رقم (١)

اسم الطالب	الصف الأول	()
س ١ / حدد الإجابة الصحيحة:- (كل فقرة درجة واحدة)		
1	ما الفتحات الصغيرة الموجودة على سطح الورقة ومحاطة بخلايا حارسة؟	A <u>الثغور</u> B الريزومات C الكيوتيكل D البذور
2	أي مما يلي يوجد في السرخسيات؟	A <u>الابواغ</u> B المخاريط C الريزومات D البذور
3	أي أجزاء النباتات يعمل على تثبيته في التربة؟	A الأوراق B الساق C <u>الجزور</u> D لا شيء مما سبق
4	يتكون معظم اللحاء والخشب الجديد للنبات في:	A الخشب B اللحاء C <u>الكامبيوم</u> D الكيوتيكل
5	ما مجموعة النباتات التي يبلغ سمكها بضع خلايا فقط؟	A مغطاة البذور B السرخسيات C <u>الحزازيات</u> D معراة البذور
6	أي مما يلي نباتات وعائية لا بذرية؟	A حشيشة الكبد B الحزازيات C <u>ذيل الحصان</u> D الصنوبر
7	أي النباتات التالية لها تراكيب تنقل عن طريقها الماء والأملاح والمواد الأخرى؟	A <u>الوعائية</u> B اللاوعائية C الحزازيات D السرخسيات
8	أي أجزاء الورقة يحدث فيها معظم مراحل عملية البناء الضوئي؟	A البشرة B الثغور C الكيوتيكل D الطبقة العمادية

س ٢ / ضع كلمة (صح) أمام العبارة الصحيحة وكلمة (خطأ) أمام العبارة الخاطئة : (كل فقرة درجة)

م	العبارة	صح / خطأ
١	النباتات الزهرية هي أكثر النباتات عدداً على سطح الأرض.	✓
٢	جميع النباتات الدائمة الخضرة هي من الصنوبريات، ومنها الصنوبر والتنوب.	✓
٣	الأوراق والجزور والسيقان من أجزاء النباتات الوعائية.	✓
٤	الفحم الحجري ما هو إلا أحافير ناتجة عن النباتات اللابذرية.	✓
٥	النباتات اللاوعائية تكون أحياناً أول النباتات التي تنمو في البيئات التي تعرضت للدمار.	✓
٦	تكيفت بعض أنواع الحزازيات للنمو في الصحراء.	✓
٧	تنتمي جميع أنواع الأقحوان إلى النوع نفسه.	✗
٨	تحتوي بعض النباتات على خلايا متخصصة تنقل الماء من الجذور إلى الأوراق.	✓
٩	الطبقة الشمعية في النباتات تقلل من عملية تبخر الماء.	✓
١٠	النباتات جميعها لها جذور وسيقان وأوراق.	✗

س ٣ / أجب على السؤال التالي :-

نبات يخزن كميات كبيرة من الماء في أوراقه وساقه وجذوره. * ما البيئة التي يعيش فيها النبات؟ (درجتان)

بيئة جافة

مستوى الطالب	ممتاز □ جيد جداً □ جيد □ ضعيف	سلوك الطالب	ممتاز □ جيد جداً □ جيد □ ضعيف
مشاركة الطالب	ممتاز □ جيد جداً □ جيد □ ضعيف	حل الواجبات	دائماً □ لديه نقص () واجب



المادة	علوم	العام الدراسي	١٤٤٦ هـ	الدرجة	
الصف	الثاني المتوسط	توقيع ولي الأمر		20	
اختبار الفصل التاسع (النباتات)					
اسم الطالب					
الصف الثاني ()					

اولاً : ظلّل حرف الاجابة الصحيحة من العمود (ب) بما يناسبها من العمود (أ) في النموذج المرفق :

رقم السؤال	العمود (أ)	حرف الإجابة	العمود (ب)
1	نباتات وعائية بذورها غير محاطة بثمار	A	الجذور
2	تحتوي على تراكيب أنبوبية الشكل لنقل الماء والمواد الغذائية	B	السيقان
3	تستخدم في تلميع الأشياء وتنظيف أدوات الطبخ	C	الأوراق
4	امتصاص الماء والأملاح من التربة	D	النباتات اللاوعائية
5	تقوم بصنع الغذاء بواسطة عملية البناء الضوئي	E	الكامبيوم
6	يصنع الخشب واللحاء	F	نباتات ذيل الحصان
		G	النباتات الوعائية
		H	النباتات معراة البذور

ثانياً : ظلّل حرف الإجابة الصحيحة لكل سؤال في النموذج المرفق :

7	أعضاء التكاثر في النباتات المغطاءة البذور هي : (A) السيقان (B) المخاريط (C) الأزهار (D) الأوراق
---	---

8	أي النباتات التالية من ذوات الفلقة الواحدة : (A) الذرة (B) البرتقال (C) التفاح (D) الليمون
---	--

9	نذير طالب يحب النباتات ، ساعده في التعرف على تصنيف النبات من خلال الصورة أدناه : (A) نبات من ذوات الفلقة الواحدة (B) من النباتات الحزازية (C) من النباتات السرخسية (D) من النباتات معراة البذور
---	---



نباتات تنمو من البذور و تكتمل دورة حياتها خلال سنة واحدة :

10	(A) الحولية (B) المعمرة (C) ذات الحولين (D) قصيرة الأجل
----	--



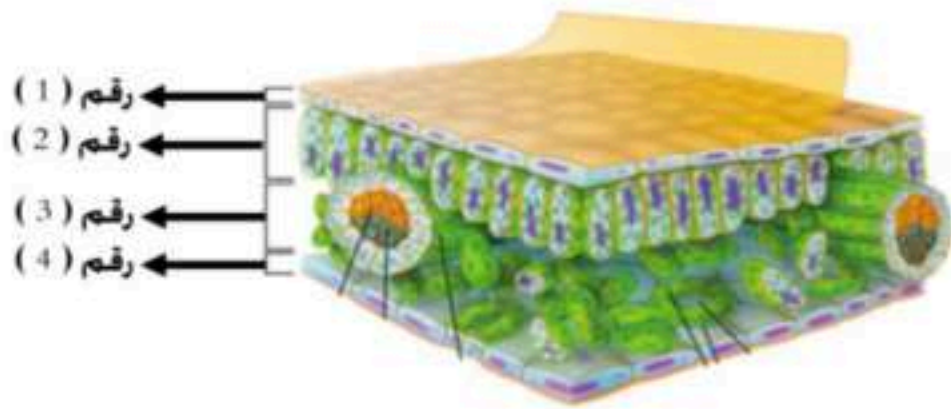
من النباتات معراة البذور :	(A) الخوخ (B) القمح (C) الصنوبر (D) العنب	11
----------------------------	--	----

نسيج ينقل الماء والأملاح المعدنية من الجذور إلى أجزاء النبات :	(A) الكامبيوم (B) اللحاء (C) البشرة (D) الخشب	12
--	--	----

طبقة أسفل البشرة في الورقة تتكون من خلايا طويلة ، تحتوي على بلاستيدات خضراء :	(A) الطبقة الإسفنجية (B) الطبقة العمادية (C) الكيوتاكل (D) اللحاء	13
---	--	----

فتحات صغير موجودة على سطح الورقة كلاً منها محاطة بخلايا حارسة :	(A) الثغور (B) المخاريط (C) البلاستيدات الخضراء (D) لا توجد إجابة صحيحة	14
---	--	----

أي أجزاء الورقة يحدث فيها معظم مراحل عملية البناء الضوئي :	(A) الجزء رقم (1) (B) الجزء رقم (2) (C) الجزء رقم (3) (D) الجزء رقم (4)	15
--	--	----



أي مما يلي ليس من وظائف الساق في النبات :	(A) تخزين الغذاء والماء (B) تثبيت النبات في التربة (C) نقل الماء والمواد الغذائية بين الأوراق والجذور (D) تحمل الفروع والأوراق والتراكيب التكاثرية	16
---	---	----

ثالثاً	ظل حرف (T) للاجابة الصحيحة ، و حرف (F) للاجابة الخاطئة في النموذج المرفق :
17	تحتوي جميع النباتات على جذور أو على أشباه جذور
18	تعد النباتات الزهرية أكثر معراة البذور شيوعاً وعدداً
19	في النباتات ذات الفلفتين يكون شكل الورقة رفيعة وطويلة
20	في النباتات ذات الفلفتين تكون الحزم الوعائية في الساق موزعة بصورة عشوائية

مستوى الطالب	□ ممتاز □ جيد جداً □ جيد □ ضعيف	سلوك الطالب	□ ممتاز □ جيد جداً □ جيد □ ضعيف
مشاركة الطالب	□ ممتاز □ جيد جداً □ جيد □ ضعيف	حل الواجبات	□ دائماً □ لديه نقص () واجب
ملاحظة على الطالب		